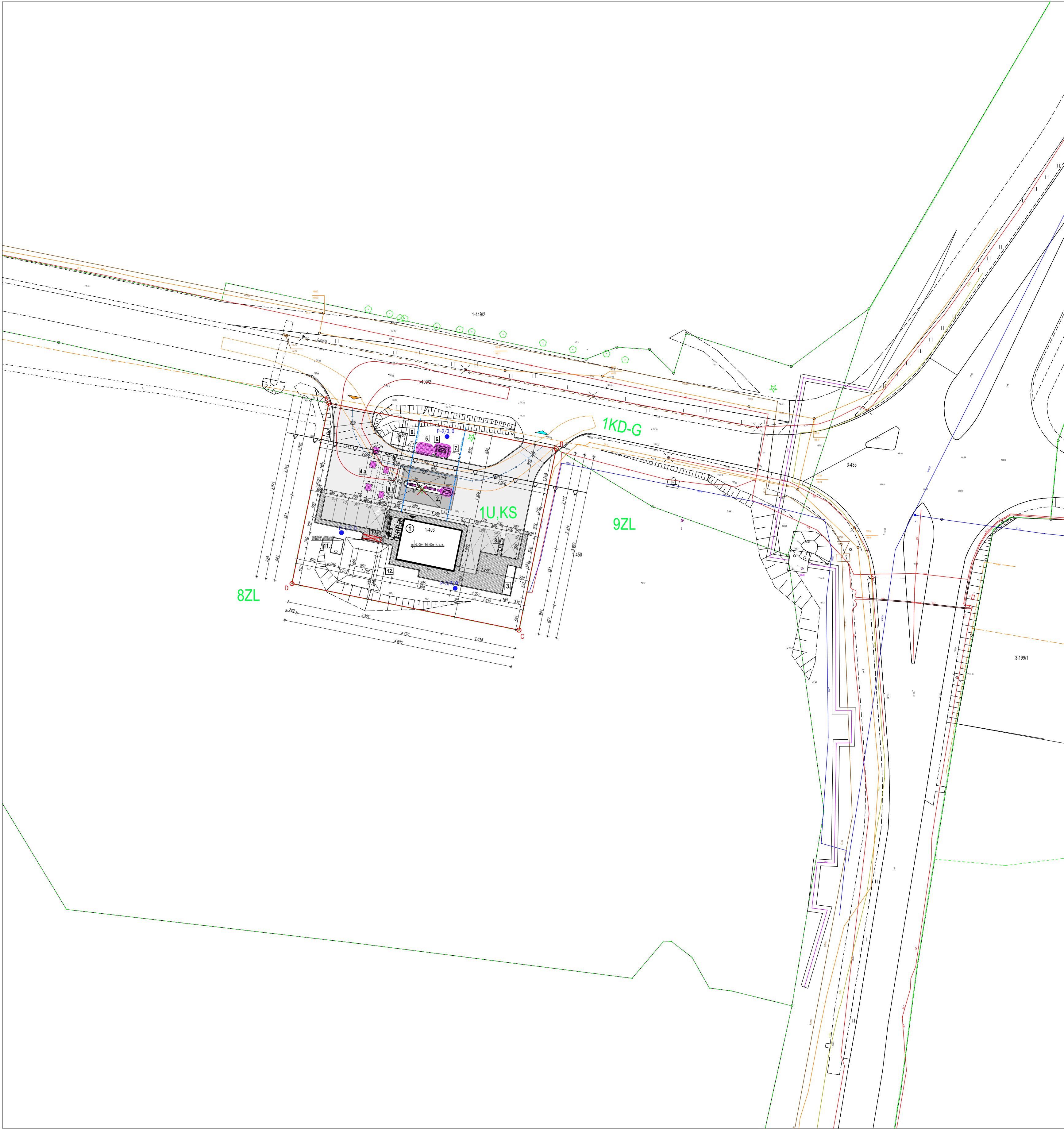
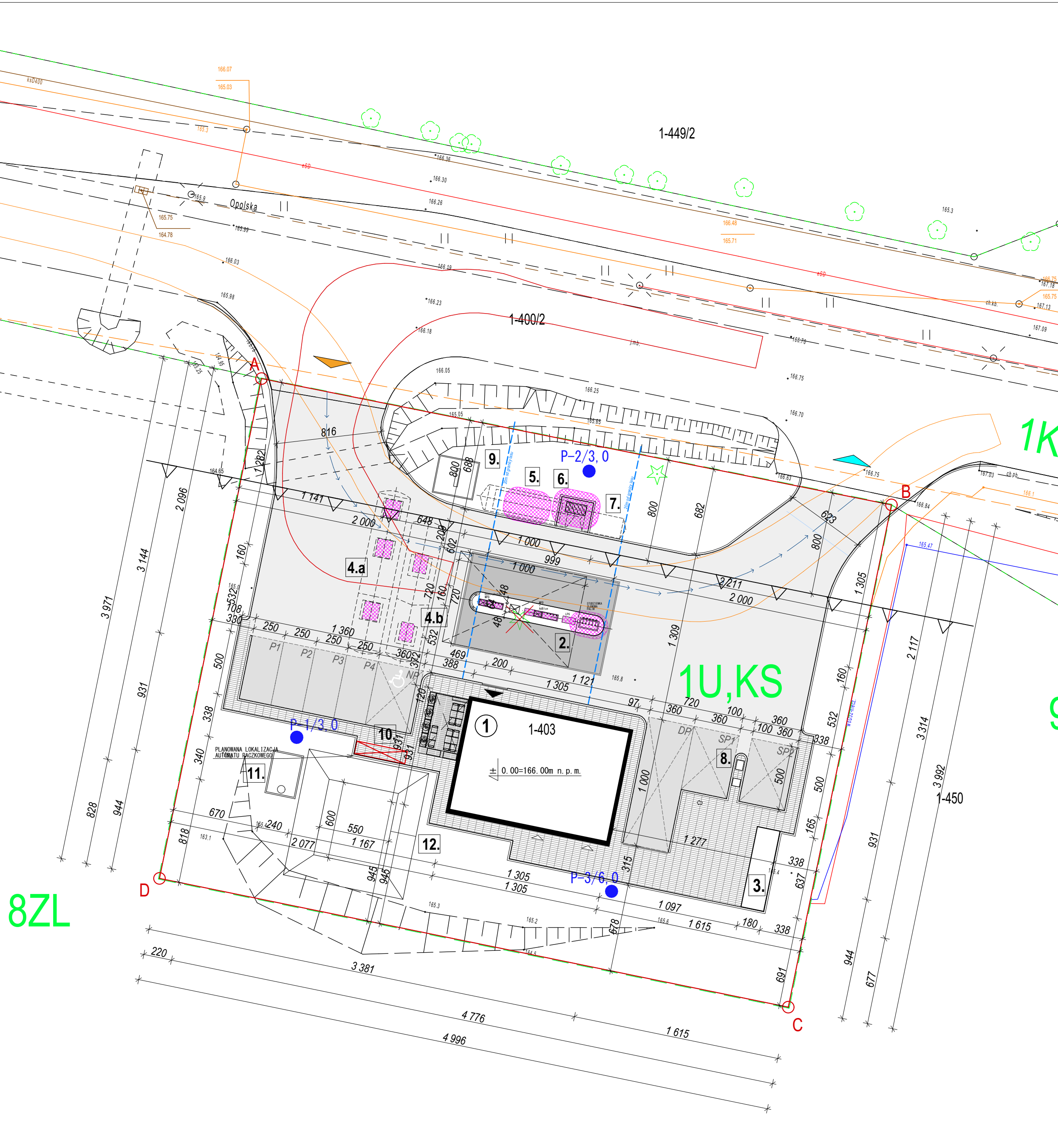


PROJEKT ZAGOSPODAROWANIA TERENU wraz z sąsiednimi działkami, skala 1:500



PROJEKT ZAGOSPODAROWANIA TERENU, skala 1:250



LEGENDA:

- ABCD - linie rozgraniczające teren inwestycji, granice działki nr ewid. 403, obr. 0001 Poniatowa
- istniejący wyjazd na przedmiotowy teren
- istniejący wyjazd
- nieprzekraczalna linia zabudowy, według Miejsowego Planu Zagospodarowania Przestrzennego Uchwała nr LXXVIII/538/23 Rady Miejskiej z dnia 21 września 2023r. §7.1 p.1a
- linia rozgraniczająca tereny o różnym przeznaczeniu lub różnych zasadach zagospodarowania; według Miejsowego Planu Zagospodarowania Przestrzennego Uchwała nr LXXVIII/538/23 Rady Miejskiej z dnia 21 września 2023r.
- 1U,KS - tereny zabudowy usługowej oraz obsługi komunikacji samochodowej; według Miejsowego Planu Zagospodarowania Przestrzennego Uchwała nr LXXVIII/538/23 Rady Miejskiej z dnia 21 września 2023r.
- 1KD-G - tereny dróg publicznych klasy głównej; według Miejsowego Planu Zagospodarowania Przestrzennego Uchwała nr LXXVIII/538/23 Rady Miejskiej z dnia 21 września 2023r.
- 8ZL; 9ZL - lasy - według Miejsowego Planu Zagospodarowania Przestrzennego Uchwała nr LXXVIII/538/23 Rady Miejskiej z dnia 21 września 2023r.

- PROJEKTOWANY PAVILON OBSŁUGI STACJI - STANDARD ORLEN 39
 - PROJEKTOWANA WIATANAD DYSTRYBUTORAMI
 - PROJEKTOWANA ALTANA ŚMIETNIKOWO-GOSPODARCZA
 - 4.a Projektowany podziemny zintegrowany zbiornik paliw V= do 50m³ + komora AdBlue V=10m³
 - 4.b Projektowany podziemny zbiornik paliw V= do 50m³
 - Projektowany podziemny zbiornik gazu LPG V= do 20m³
 - Projektowany ażurowy kontener na butle z gazem ciekłym o sumarycznej masie całkowitej nieprzekraczającej 440kg
 - Projektowany podziemny zbiornik gazu
 - Projektowane stanowisko serwisowe - odkurzac, kompresor
 - Projektowany nośnik informacji wizualnej - PYLON [tablica cen]
 - Pianowana lokalizacja automatu paczkowego
 - Prefabrykowany betonowy zbiornik bezodpływowy na ścieki bytowe o poj. 10m³ wym. 3,40 x 2,40 x 1,75[m]
 - Projektowany zbiornik odprowadzający na wody opadowe o poj. 26 m3 wym. dna 5,5x6,0 m
- Główne wejście do budynku pawilonu usługowego stacji paliw
- Wejścia techniczne do budynku pawilonu usługowego stacji paliw

- projektowane utwardzenie terenu - drogi dojazdowe, miejsca postojowe - kostka brukowa
- projektowane utwardzenie terenu - nawierzchnia szczelna, betonowa
- projektowane utwardzenie terenu - chodniki - kostka brukowa
- projektowane utwardzenie terenu - ogródek letni dla klientów - kostka brukowa
- krawężnik obniżony
- strefa zagrożenia wybuchem
- P-1...P-3 - projektowane piezometry (3 szt.)

- 4 STANOWISKA POSTOJOWE klientów stacji paliw - 1P-4P o wymiarach 5,0 x 2,5m
- 1 STANOWISKO POSTOJOWE klientów stacji paliw dostosowane dla osób niepełnosprawnych - NP o wymiarach 5,0 x 3,6m
- 2 STANOWISKA SERWISOWE - SP 5,0 x 3,6m - odkurzac/kompresor
- 1 STANOWISKO POSTOJOWE dostaw 1PD 10,0 x 3,6m

PROJEKT ZAGOSPODAROWANIA TERENU

skala 1:500, 1:250

dla inwestycji o nazwie:

Budowa stacji paliw płynnych i gazowych wraz z niezbędną infrastrukturą techniczną

Adres inwestycji

obręb ewidencyjny: 0001 Poniatowa

jednostka ewidencyjna: 061206_4.0001.403

działka nr ewid. 403

w Poniatowej, ul.Opolska 3

Inwestor

ORLEN S.A.

ul. Chemików 7

09-411 Płock